

The all-new Sportage



SPORTAGE

Модел / Двигател	Гориво	Мощност	Скоростна кутия	Задвижване	Тип	Места	Оборудване и цени:	Comfort	Executive	GT_Line
1,6T 2WD	Бензин	150 кс	6-степенна механична	2WD Предно задвижване	C-SUV	5 места	30 650 €	34 740 €	-	
							59 946 лв.	67 946 лв.	-	
1,6T 2WD Aut	Бензин	150 кс	7-степенна автоматична	2WD Предно задвижване	C-SUV	5 места	32 690 €	36 790 €	-	
							63 936 лв.	71 955 лв.	-	
1,6T HPE 4WD Aut	Бензин	180 кс	7-степенна автоматична	AWD Перманентно 4x4 задвижване	C-SUV	5 места	35 260 €	39 340 €	45 830 €	
							68 963 лв.	76 942 лв.	89 636 лв.	
1,6D MHEV 2WD	Дизел	136 кс	6-степенна механична	2WD Предно задвижване	C-SUV	5 места	33 220 €	37 310 €	-	
							64 973 лв.	72 972 лв.	-	
1,6D MHEV 2WD Aut	Дизел	136 кс	7-степенна автоматична	2WD Предно задвижване	C-SUV	5 места	35 265 €	39 350 €	45 995 €	
							68 972 лв.	76 962 лв.	89 958 лв.	
HYBRID 1,6T HPE 2WD Aut	Бензин/Хибрид	239 кс	6-степенна автоматична	2WD Предно задвижване	C-SUV	5 места	37 200 €	41 310 €	47 960 €	
							72 757 лв.	80 795 лв.	93 802 лв.	
HYBRID 1,6T HPE 4WD Aut	Бензин/Хибрид	239 кс	6-степенна автоматична	AWD Перманентно 4x4 задвижване	C-SUV	5 места	-	43 360 €	49 980 €	
							-	84 805 лв.	97 752 лв.	
PLUG-IN HYBRID 1,6T HPE 2WD Aut	Бензин/Хибрид/Ел.ток	288 кс	6-степенна автоматична	2WD Предно задвижване	C-SUV	5 места	42 330 €	46 425 €	53 070 €	
							82 790 лв.	90 799 лв.	103 796 лв.	
PLUG-IN HYBRID 1,6T HPE 4WD Aut	Бензин/Хибрид/Ел.ток	288 кс	6-степенна автоматична	AWD Перманентно 4x4 задвижване	C-SUV	5 места	-	48 470 €	54 990 €	
							-	94 799 лв.	107 551 лв.	

Посочените цени са в Евро и Лева с ДДС

Срок за доставка: ако автомобилът не е наличен, времето за доставка е между 30 и 180 дни. Моля свържете се с нашите консултанти за детайли.

Гаранция: до 7 години / до 150 000 км, според предписанията на завода производител, описани в сервизната книжка.

- На основание чл.7, ал.1 от ПМС 137 при продажба на автомобил допълнително се заплаща еко такса в размер на 85 € / 166 лв. с ДДС.

*Всички посочени данни са предоставени от производителя и се отнасят за продуктовата гама глобално. Те могат да варират за различните райони и нива на оборудване.

За това най-учтиво Ви молим, преди подписването на договор да потърсите подробна информация от нашите консултанти за параметрите, които са важни за Вас.

*На представянето на автомобила влияние оказват: качеството на горивото; редовната поддръжка съгласно предписанията; стилът на управление; натоварването и други.

*Всички посочени данни и цени са валидни в момента на отпечатването. КИА БЪЛГАРИЯ си запазва правото да прави промени без предварително уведомление.



Стандартно оборудване "Comfort":



Екстериор

17-инчови алуминиеви джанти с гуми 215/65 R17
Основни фарове с индиректни LED светлини
LED дневни светлини със "Star map" дизайн
LED габаритни светлини
Комбинирани задни светлини: конвенционални +LED
Задна светлина за мъгла
Ел. управляеми, отопляеми странични огледала
Ел. сгъваеми странични огледала с вградени мигачи
Акустично челно стъкло с редуциращо шума покритие
Предна броня със сребристи въздухозаборници
Радиаторна решетка с интегриран "Tiger pose" дизайн
Странични прагове: черени със сребристи лайсни
Заден спойлер с LED трети стоп
Задна броня с декоративен дифузьор в сребрист цвят
Изпускателна система с прикрит накрайник
Предни "Аеро" чистачки с регулируем интервал
Високо-монтирана задна чистачка "скрит тип"
Подгряване на задното стъкло с таймер
Хромирани лайсни на вратите
Калобрани - предни и задни
Тонирани стъкла
Надлъжни рейки на покрива

Интериор

"Supervision" инструментален панел с дигитални уреди
4.2-инчов LCD цветен инфо дисплей за борд компютъра
3-лъчев волан с регулиране по височина и дълбочина
Кожен пакет: волан и лост за скоростите
Преден подлакътник с отделение за предмети
Заден централен подлакътник с поставки за чаши
4:2:4 делими, падащи задни облегалки за 3 пасажера
Механизъм за дистанционно сваляне на задните облегалките
Джобове за документи на облегалките на предните седалки
Таванна конзола с лампи за четене
Централна лампа за осветление на интериора
Централна конзола с метален акцент
Вътрешни ръкохватки с метален акцент
Лайсна на таблото с "3D" дизайн и метален акцент
Сенници с вградени огледала, осветление и изтегляне
Поставки за чаши на средната конзола, отворен тип
Осветление за багажното отделение
Отделение за предмети под кората на багажника
Куки за укрепване на багаж в багажника
Щора за багажното отделение

Удобство и комфорт

Двухонов климатроник
"Auto De-Fogger" Система против замъгляване на челното стъкло
"EPB" Електрическа ръчна спирачка с "Auto-hold" функция
Мултифункционален волан с аудио управление
Advanced "Smart Cruise Control" със "Stop&Go" функция (за А/Т)
"Cruise Control" (конвенционален за М/Т)
MSLA (Manual Speed Limit Assist) ограничител на скоростта
"Bluetooth" хендс-фрий система за мобилен телефон
"Drive mode select" настройка на режима на шофиране
Електро-хроматично огледало за обратно виждане
"Smart key" система за безключов достъп със "Start/Stop" бутон
Електрически стъкла - предни и задни (Auto-down за водача)
Регулиране на седалката на водача по височина
Подгряване на предните седалки
Подгряване на волана
12V изводи отпред на централната конзола
USB charger
12V извод в багажното отделение
Дигитален часовник

Сигурност

Парктроник - преден и заден
Камера за движение на заден ход
Светлинен асистент: автоматични фарове
Сензор за дъжд - автоматични чистачки
FCA (Forward Collision Assist) Car/Pedestrian/Cyclist
ABS+ ESC+ DBC+ HAC
MCB (Multi Collision Brake)
TSA (Trailer Stability Assist)
LKA (Lane Keeping Assist)
ISLA (Intelligent Speed Limit Assist)
TPMS(Tire Pressure Monitoring System)
Независимо окачване: "McPherson" + "Multi-link"
2 x Airbag - челни за водача и предния пасажер
2 x Airbag - странични за предните места
1 x Airbag - централен, между предните седалки
2 x Airbag тип "Завеса" за предните и задни врати
Предни подглавници с регулиране по височина
3 подглавника за 2-ри ред с регулиране по височина
"Battery saver" система предпазваща акумулатора
Сензор за нивото на течността за чистачките
"Iso Fix" - система за закрепване на детски седалки
Child Safety блокировка на задните врати
TMK: Temporary Mobilite Kit (за 1,6D и Plug-in Hybrid)
Временно резервно колело (за 1,6Т и Hybrid)
ECALL (Europe)
Имобилайзер

"Eco driving" технологии:

ISG - Stop&Start система за екологично шофиране

AMS (Alternator Management System)

AdBlue/Urea solution - технология намаляваща емисиите на Дизеловите двигатели

"Mild-Hybrid" - технология за рекуперирание на енергията с 48V батерия (всички MHEV двигатели)

Инфотеймънт & свързаност

12.3-инчова Навигационна система с RDS+DAB

"Kia Connect" телеметрия и свързаност: <https://kia.bg/bg/serviz/uvo-connect>

- "Kia Live" ви предоставя постоянен поток от информация в реално време

- Дистанционно управление на различни основни функции – през "Kia Connect" апликацията

- Информация за диагностични данни в реално време и функционална статистика за вашия автомобил

"Multi Bluetooth Connection" - едновременна Bluetooth връзка на 2 телефона

"Comfort" специализирано оборудване:

17-инчови джанти



LED "Star map" дневни светлини

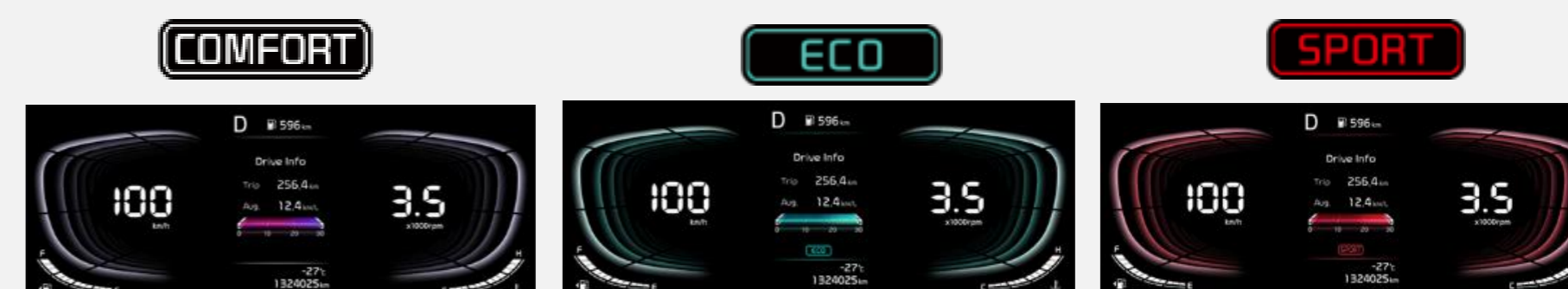


"Supervision" табло с дигитални уреди и 4.2-инчов инфо дисплей



Сегментирано дигитално табло с 4.2-инчов цветен TFT LCD дисплей за борд компютъра +
8-инчова аудио система
RDS+DAB

"Drive mode select" система за промяна на настройките на двигателя и скоростите



Водачът може да избира различни режими на системата и да променя характеристиките на автомобила според своите предпочитания.

Режим "SPORT" подобрява реакциите на волана и скоростната кутия

Стандартно оборудване "Executive"

Включва оборудването на "Comfort" със следните допълнения/промени:



Екстериор

18-инчови алуминиеви джанти с гуми 235/55 R18

19-инчови алуминиеви джанти с гуми 235/50 R19 (за Plug-In)

Full LED оптични фарове, матрични с адаптивен сноп

Full LED задни стоп светлини

Радиаторна решетка в цвят "Piano black"

Хром пакет за екстериора:

- Декоративни лайсни на броните "Матиран хром"

- Декоративни лайсни на вратите "Матиран хром"

"Privacy Glass" затъмнени задни стъкла след B-колоната

Интериор

"Full Digital cockpit" интегриран 12,3" LCD инструментален панел

"Terrain mode" настройка на ESP режим (за 4WD Hybrid & Plug-In)

E-SHIFT - "Shift-by-wire" селектор за предавките (за АТ)

"Paddle shifter" пера за ръчна смяна на предавките (за АТ)

Полу-кожен салон: рамки на седалките в "Еко" кожа

"Термопласт-полимер" изолация за предните врати

Средна част на вратите и подлакътници в "Еко" кожа

"Piano Black" декорация в интериора

Пакет "Хром" за интериора

Амбиентно осветление за интериора (само за АТ)

Удобство и комфорт

Ел. регулиране на предните седалки

Лумбална опора за водача с ел. регулиране в 2-посоки

Регулиране на предните седалки по височина

Подгряване на задните седалки - лява и дясна

"Auto up/down & safety" функции за предните стъкла

Безжично индукционно зарядно за мобилен телефон

2 допълнителни USB-C чарджъра в предните облегалки

Сигурност

IFS (Intelligent Front-lighting System) адаптивни светлини

"Drive Wise" пакет за сигурност (само за А/Т моделите):

- BCA (Blind-spot Collision-avoidance Assist); rear (за А/Т)

- HDA (Highway Driving Assist) (за А/Т)

FCA-JX (Forward Collision Avoidance Assist - junction)

(предупреждава за възможен сблъсък в зона на завой)

Инфотеймънт & свързаност

12.3-инчова Навигационна система с RDS+DAB

"KIA Connect" телеметрия и свързаност:

- "Kia Live" ви предоставя постоянен поток от информация в реално време

- Дистанционно управление на различни основни фун

<https://kia.bg/bg/serviz/uvo-connect>

- Информация за диагностични данни в реално време и функционална статистика за вашия автомобил

"Multi Bluetooth Connection" - едновременна Bluetooth връзка на 2 телефона

"Executive" специализирано оборудване:

18-инчови джанти

19-инчови джанти PHE

Full LED матрични, адаптивни светлини

"E-SHIFT" селектор за предавките

Амбиентно осветление за интериора (само за АТ)

FCA-JX (Forward Collision Avoidance Assist - junction)



235 / 55 R18

n/a

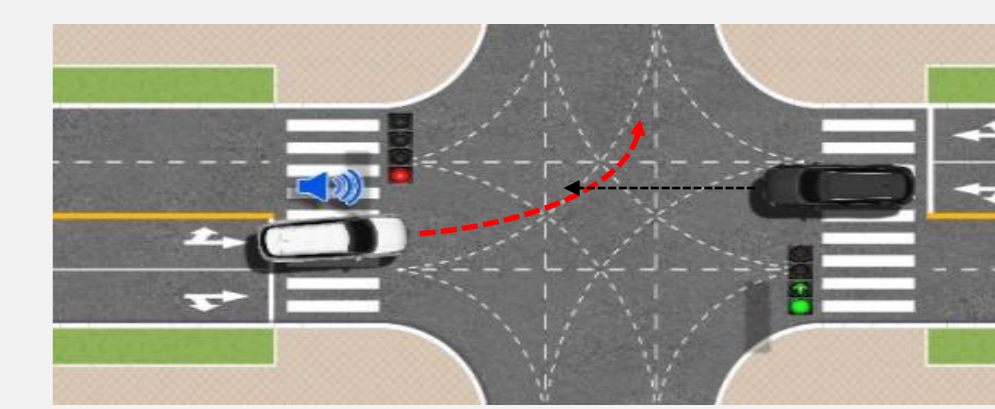
235 / 50 R19



(Intelligent front-light system)



(за АТ моделите)



При подаване на мигач, системата сигнализира, ако има риск от сблъсък с насрещно движещо се ПС

Опционални пакети за "Executive"

"Sunroof" pack

Стъклен покрив с електрически люк - панорамен

LED предни "spot" светлини за четене

LED задни "spot" светлини за четене

LED осветление в багажното отделение



"Premium" pack

Кожен салон: седалки в естествена кожа

Вентилирани предни седалки

"Smart Door" (hands-free) електрическа 5-та врата



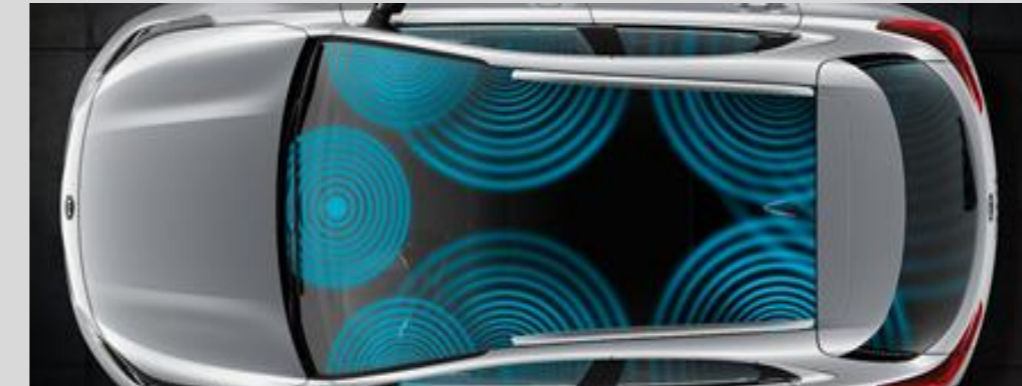
Saturn black or Iced coffee interior

"Sound" pack (в комбинация с DriveWise Plus)

"HARMAN/KARDON" премиум-саунд аудио система

Система от 9 тонколони, външен усилвател и Sub-woofer

"Electric Sound Generator" генератор на звук в интериора (HYBRID)



"DriveWise Plus" pack (само за А/Т моделите)

PCA (Parking Collision-avoidance Assist) ; reverse

SVM (Surround View Monitor)

BVM (Blind-spot View Monitor)



Стандартно оборудване "GT_Line"

Включва оборудването на "Executive" със следните допълнения/промени:

Екстериор

Стъклен покрив с електрически люк - панорамен

19-инчови, двуцветни алуминиеви джанти

"GT_Line" екстериор включващ:

- Радиаторна решетка с "GT" дизайн тип "Пчелна пита"
- Предна и задна броня със спортен дизайн
- Въздухозаборници на предната броня в цвета на купето
- Странични декоративни лайсни в цвета на купето
- Гардове на предната и задна броня "Матиран хром"
- "GT_Line" лого

"Smart Door" (hands-free) електрическа 5-та врата

Активни клапи намаляващи въздушното съпротивление

Интериор

"GT_Line" интериор включващ:

- Двуцветна комбинация на седалките и волана
- D-образен спортен волан
- Спортни седалки с "GT" дизайн и бели шевове
- Комбиниран салон: "Еко" кожа + алкантара
- Декоративни прагове за купето от неръждаема стомана
- Спортни педали с неръждаемо метално покритие
- Таван облицован в черен текстил
- "GT_Line" лого

LED предни и задни "spot" светлини

LED осветление в багажното отделение

Удобство и комфорт

"Surround View Monitor" система за наблюдение на 360° (за A/T)

Три-зонова климатична система с двузонов климатроник отпред

Климатична система за задните места с механичен контрол

Седалка за водача с "Memory" функция

IMS (Integrated memory system) система включваща:

- Памет за седалка на водача
- Позицията на страничните огледала
- Интегрирана настройка на клиентски профил на навигацията

Вентилирани предни седалки с функции охлаждане и отопление

RSPA (Remote Smart Parking Assist) система за дистанционно паркиране (за HYBRID)

Сигурност

"Head-Up Display" с добавена реалност

R-MDPS спортен електро-усилвател на волана

ECS (Electronic Control Suspension) адаптивно окачване

- Автоматично регулира твърдостта на амортизаторите

- Твърдостта може да се настройва от DMS системата

PCA (Parking Collision-avoidance Assist) ; reverse (за A/T)

BVM (Blind-spot View Monitor) (за A/T)

"GT_Line" специализирано оборудване:

19-инчови двуцветни джанти



Бензин, Дизел и PLUG-IN HYBRID

18-инчови алуминиеви джанти



Hybrid

BVM(Blind-Spot View Monitor)



Картина от камерата се появява на мястото на километража или оборотомера в зависимост от мигача който е включен



"Surround View Monitor"

Предоставя различни режими на картината



3-D изглед



Поглед от високо отпред

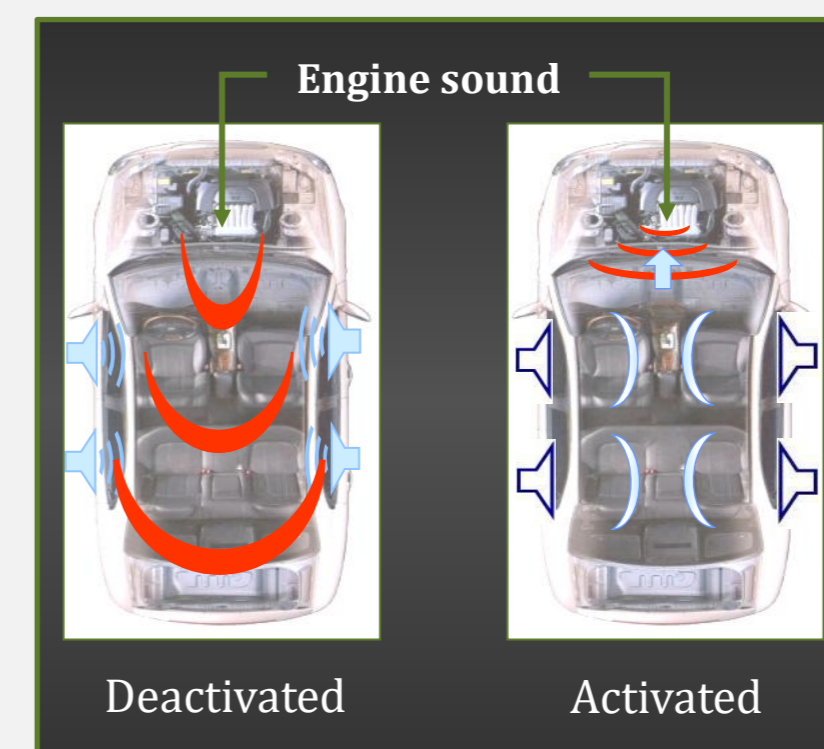


Поглед от високо отзад

IMS (Integrated memory system)



HARMAN ASD "Electric Sound Generator"



Deactivated

Activated

ECS адаптивно окачване



ECS регулира твърдостта на окачването, като изчислява скорост, пътната обстановка, позицията на волана, и ускорението или спирането.



"Drive Mode Select" контролира ECS

Опционално оборудване:

	Цена на опцията:	Comfort	Executive	GT_Line
Боя металик или перлен ефект		500 € 978 лв.	500 € 978 лв.	500 € 978 лв.
Двухцветна екстериорна комбинация: покрив, А и В-колони и странични огледала в Черен цвят (само за "GT_Line")		-	-	1 000 € 1 956 лв.
"Premium" пак: кожен салон; вентилирани предни седалки и "Smart Door" (hands-free) електрическа 5-та врата		-	5 010 € 9 799 лв.	-
"Sound" пак: "HARMAN/KARDON" премиум-саунд аудио система с 9-тонколони и външен усилвател		-	2 350 € 4 596 лв.	S S
"Sunroof" пак: електрически люк - панорамен; LED предни и задни "spot" светлини; LED осветление в багажното отделение		-	2 150 € 4 205 лв.	S S
"DriveWise Plus" пак (само за А/Т моделите) , включва: PCA (Parking Collision-avoidance Assist) ; reverse; SVM (Surround Vie		-	4 000 € 7 823 лв.	S S

Посочените цени са в Евро и Лева с ДДС

Цветовете:



Deluxe white pearl (HW2)



Blue Flame (B3L)



Pearl black (1K)



Lunar silver (CSS)



Wolf grey (WAF)



Penta metal (H8G)



Magma red (ARD)



Experience green (EXG)

Цветовете за ниво на оборудване "GT_Line" :



Deluxe white pearl / Black (HA2)



Lunar silver / Black (HA5)



Magma red (ARD)



Penta metal / Black (HA6)



Wolf gray / Black (HBM)



Blue Flame / Black (HA8)



Experience green / Black (HBC)



Saturn Black /WK/
Comfort & Executive



Iced coffee beige /NC8/
Executive /опция за пакет "Premium"/



Saturn black /WK/
"GT_Line"



Двигател	1.6T-GDI 2WD		1.6T-GDI HPE 4WD		1.6D MHEV 2WD	
	6MT	7AT	7AT		6MT	7AT
Тип на двигателя	Gasoline -Turbo, In-line 4		Gasoline -Turbo, In-line 4		Turbo - Diesel, 4-cylinder, In-line	
Горивна система	GDI (Gasoline Direct Injection)		GDI (Gasoline Direct Injection)		CRDI (Common Rail Direct Injection)	
Работен обем (cm ³)	1 598		1 598		1 598	
Макс. мощност (ps / rpm)	150 / 4500-6000		180 / 6000		136 / 4000	
(kw / rpm)	110.3 / 4500-6000		132.4 / 6000		100 / 4000	
Макс. въртящ момент (Nm / rpm)	250 / 1500~4000		265 / 1500~4500		280 / 1500	320 / 2000
Хибридна система / Комбинирано	Mild-Hybrid System		Mild-Hybrid System		Diesel / Mild-Hybrid System	
Макс. мощност (ps)	-		-		
(kw)	-		-		
Макс. въртящ момент (Nm / rpm)	-		-		
Силова Електроника	6MT	7AT	7AT	6MT	MHEV	7AT
Електродвигател Тип	-		-		
Силова батерия Тип	-		-		
Високо-волтов Пакет Мощност / Капацитет / Напрежение	-		-		0.437 kWh / 9.7 Ah / 45V	
Зареждане Тип	-		-		LIPB	
Op - board charger (трансформатор)	-		-		-	
Hybrid Starter Generator	-		-		MHSG 48V / 277A	
Задвижване	6MT	7AT	7AT	6MT	7AT	
Предаване	2WD		4WD		2WD	
4WD система	-		Active On-Demand 4x4		-	
Скоростна кутия Тип	6-Speed manual	7-Speed DCT	7-Speed DCT		6-Speed manual	7-Speed DCT
Съединител Тип	Dry Single plate	Dry Double plate	Dry Double plate		Dry Single plate	Dry Double plate
Тегло	6MT	7AT	7AT	6MT	7AT	
Собствено тегло Минимум (kg)	1 552	1 590	1 652	1 632	1 658	
Тегло - пълен Максимум (kg)	2 125	2 170	2 230	2 175	2 225	
Допустимо тегло Със спирачки (kg)	1 650	1 650	1 650	1 950	1 650	
За теглене (kg) Без спирачки (kg)	750	750	750	750	750	
Размери	6MT	7AT	7AT	6MT	7AT	
Дължина / Ширина / Височина (mm)	4 540 / 1 865 / 1 650		4 515 / 1 865 / 1 650		4 515 / 1 865 / 1 650	
Междуосие (mm)	2 680		2 680		2 680	
Минимален клиренс (mm)	170		170		170	
Обем на багажника Багажно пространство / свалени облегалки (L)	591 / 1780		591 / 1780		526 / 1 715	
Динамични показатели	6MT	7AT	7AT	6MT	7AT	
Максимална скорост (km/h)	195	195	203	180	180	
Макс скорост на елктродвигателя (km/h)	-	-	-	
Макс. пробег в ел. режим Макс. пробег при заредена батерия (km)	-	-	-	
Ускорение 0 → 100 km/h (sec)	9.7	9.4	9.8	11.4	11.4	
80 → 120 km/h (sec)	11.2	6.8	6.4	11.1	8.6	
Спирачен път 100 → 0 km/h (m)	34.7	34.7	34.7	43	43	
Разход на гориво	6MT	7AT	7AT	6MT	7AT	
Резервоар Вместимост (L)	54		54		54	
Консумация на гориво Нисък цикъл (liter/100km)	9.415	9.472	10.493	6.317	6.199	
по WLTP стандарт Среден цикъл (liter/100km)	7.189	7.114	7.686	5.502	5.347	
Висок цикъл (liter/100km)	6.499	6.334	6.741	4.724	4.823	
Свърх-висок цикъл (liter / 100km)	7.313	7.739	8.191	6.025	6.248	
Комбиниран цикъл (liter/100km)	7.468	7.411	7.947	5.556	5.619	
CO2 Комбиниран (g/km)	169.38	168.2	180.26	145.38	147.16	



Двигател		1.6 T-GDI HPE HEV 2WD Hybrid	1.6 T-GDI HPE HEV 4WD Hybrid	1.6 T-GDI HPE PHEV 2WD Plug-In Hybrid	1.6 T-GDI HPE PHEV 4WD Plug-In Hybrid
Тип на двигателя		Gasoline -Turbo, In-line 4 + Electric Motor		Gasoline -Turbo, In-line 4 + Electric Motor	
Горивна система		GDI (Gasoline Direct Injection) + AC		GDI (Gasoline Direct Injection) + AC	
Работен обем	(cm ³)	1 598		1 598	
Макс. мощност	(ps / rpm)	180 / 6000 + 64.85 ps	180 / 6000 + 64.85 ps	180 / 6000 + 108 ps	180 / 6000 + 108 ps
	(kw / rpm)	132.4 / 6000 + 47.7 KW	132.4 / 6000 + 47.7 KW	132.4 / 6000 + 80 KW	132.4 / 6000 + 80 KW
Макс. въртящ момент	(Nm / rpm)	265 / 1500 - 4500		265 / 1500 - 4500	
Хибридна система / Комбинирано		Hybrid	Hybrid	Plug-In Hybrid	Plug-In Hybrid
Макс. мощност	(ps)	239 / 5500	239 / 5500	288 / 5500	288 / 5500
	(kw)	175 / 5500	175 / 5500	212 / 5500	212 / 5500
Макс. въртящ момент	(Nm / rpm)	280 / 1500~4500		280 / 1500~4500	
Силова Електроника		2WD 6AT	4WD 6AT	2WD 6AT	4WD 6AT
Електродвигател	Тип	PMSM (Permanent Magnet Synchronous Motor)		PMSM (Permanent Magnet Synchronous Motor)	
Силова батерия	Тип	Lithum-Ion Polymer Battery		Lithum-Ion Polymer Battery	
Високо-волтов Пакет	Мощност / Капацитет / Напрежение	1.49 kWh / 5.5 Ah / 270 V		13.8 kWh / 38.3 Ah / 360 V	
Зареждане	Тип	Self-charging		Self-charging	
	On - board charger (трансформатор)		7.2 kW	
	Hybrid Starter Generator	13 kW / 43.2 Nm		13 kW / 43.2 Nm	
Задвижване		2WD 6AT	4WD 6AT	2WD 6AT	4WD 6AT
Предаване		FWD - Предно задвижване		FWD - Предно задвижване	
4WD система		-		-	
Скоростна кутия	Тип	6-Speed Automatic		6-Speed Automatic	
Съединител	Тип	Multi Plate Wet Friction Clutch		Multi Plate Wet Friction Clutch	
Тегло		2WD 6AT	6AT	6AT	6AT
Собствено тегло	Минимум (kg)	1 665	1 733	1 842	1 896
Тегло - пълен	Максимум (kg)	2 215	2 285	2 375	2 430
Допустимо тегло	Със спирачки (kg)	1 510	1 510	1 380	1 380
За теглене (kg)	Без спирачки (kg)	750	750	750	750
Размери		2WD 6AT	4WD 6AT	2WD 6AT	4WD 6AT
Дължина / Ширина / Височина	(mm)	4 540 / 1 865 / 1 650		4 540 / 1 865 / 1 650	
Междуосие	(mm)	2 680		2 680	
Минимален клиренс	(mm)	170		170	
Обем на багажника	Багажно пространство / свалени облегалки (L)	587 / 1 776		587 / 1 776	
Динамични показатели		2WD 6AT	4WD 6AT	2WD 6AT	4WD 6AT
Максимална скорост (km/h)		196	196	206	206
Макс скорост на електродвигателя (km/h)		n/a	n/a	макс. 140 km/h	макс. 140 km/h
Макс. пробег в ел. режим	Макс. пробег при заредена батерия (km)	n/a	n/a	до 64 km*	до 64 km*
Ускорение	0 → 100 km/h (sec)	7.9	8.1	7.5	7.8
	80 → 120 km/h (sec)	5.0	5.2	4.8	5.0
Спирачен път	100 → 0 km/h (m)	34.7	34.7	34.7	43
Разход на гориво		2WD 6AT	4WD 6AT	2WD 6AT	4WD 6AT
Резервоар	Вместимост (L)	52	52	52	42
Консумация на гориво	Нисък цикъл (liter/100km)	6.270	7.359	n/a	n/a
по WLTP стандарт	Среден цикъл (liter/100km)	4.948	5.787	n/a	n/a
	Висок цикъл (liter/100km)	5.278	5.680	n/a	n/a
	Свръх-висок цикъл (liter / 100km)	7.027	7.629	n/a	n/a
	Комбиниран цикъл (liter/100km)	5.963	6.617	18.9kWh/100km / 1.236 L/100km	18.9kWh/100km / 1.236 L/100km
CO2	Комбиниран (g/km)	135	150	n/a	n/a



Срок за доставка: ако автомобилът не е наличен, времето за доставка е между 30 и 180 дни. Моля свържете се с нашите консултанти за детайли.

Гаранция: до 7 години / до 150 000 км, според предписанията на завода производител, описани в сервизната книжка.

- На основание чл.7, ал.1 от ПМС 137 при продажба на автомобил допълнително се заплаща еко такса в размер на 85 € / 166 лв. с ДДС.

*Всички посочени данни са предоставени от производителя и се отнасят за продуктовата гама глобално. Те могат да варират за различните райони и нива на оборудване.

За това най-учтиво Ви молим, преди подписването на договор да потърсите подробна информация от нашите консултанти за параметрите, които са важни за Вас.

*На представянето на автомобила влияние оказват: качеството на горивото; редовната поддръжка съгласно предписанията; стилът на управление; натоварването и други.

*Всички посочени данни и цени са валидни в момента на отпечатването. КИА БЪЛГАРИЯ си запазва правото да прави промени без предварително уведомление.

0700 14 777 - KIA BULGARIA - www.kia.bg